

# Installation Instructions

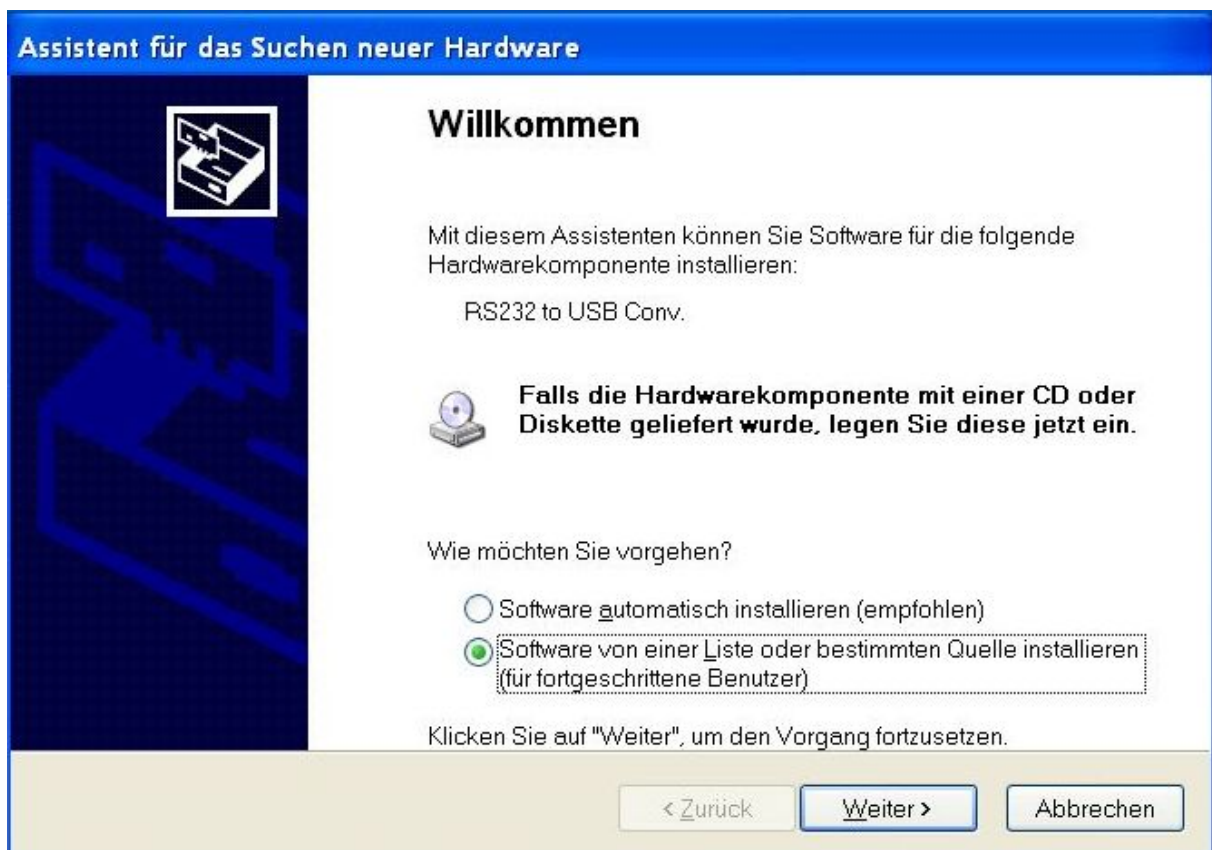
## cab-las5/USB

Connect the cable to your PC.

A "Found new hardware" (Neue Hardware gefunden) notice will pop up in your system tray,



and Windows will then start the "Found new hardware wizard" (Assistent für das Suchen neuer Hardware).

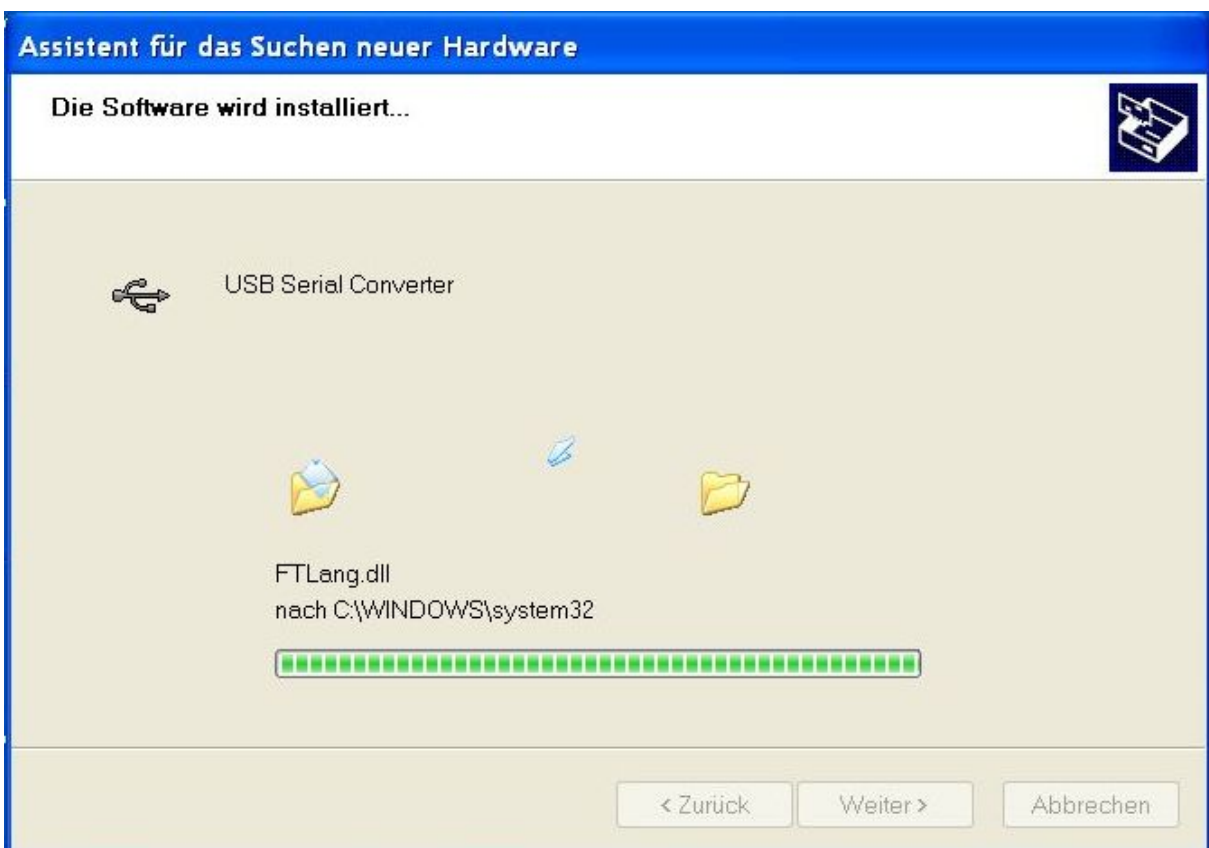
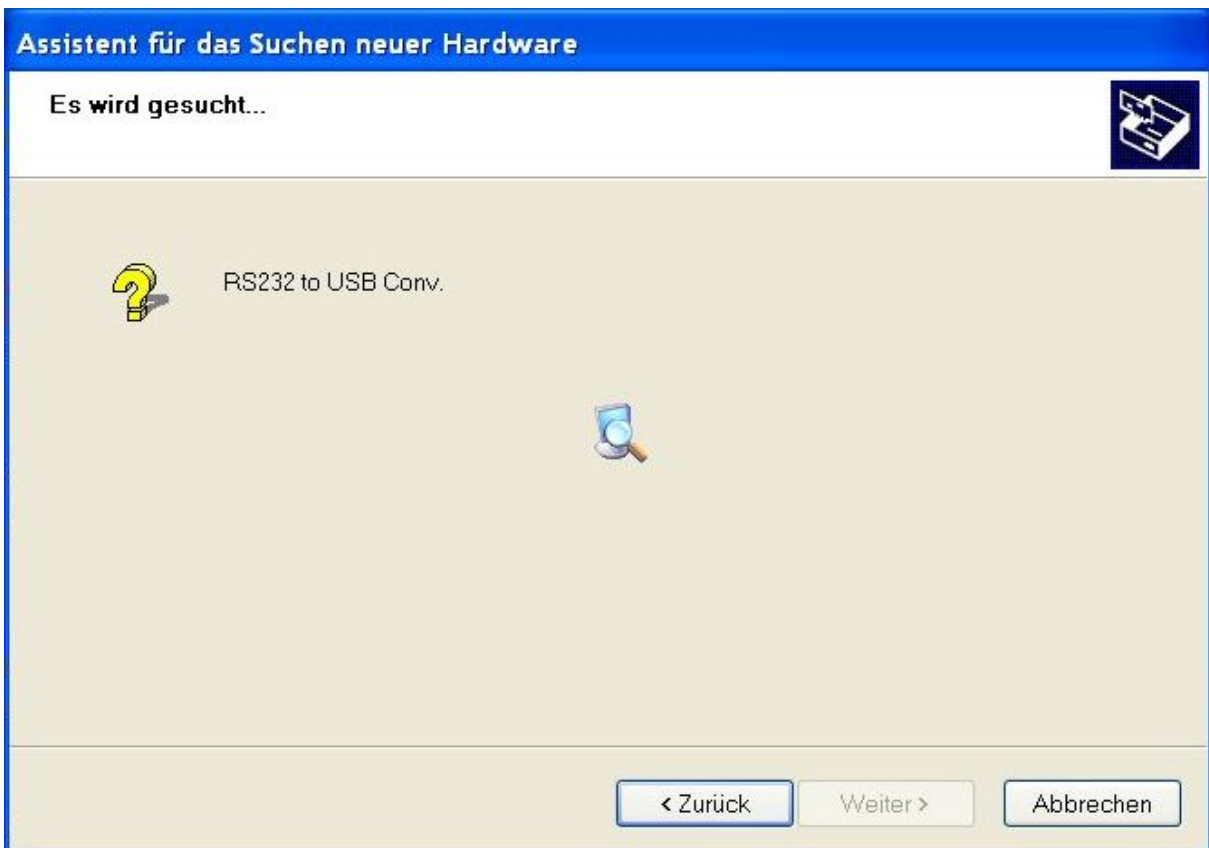


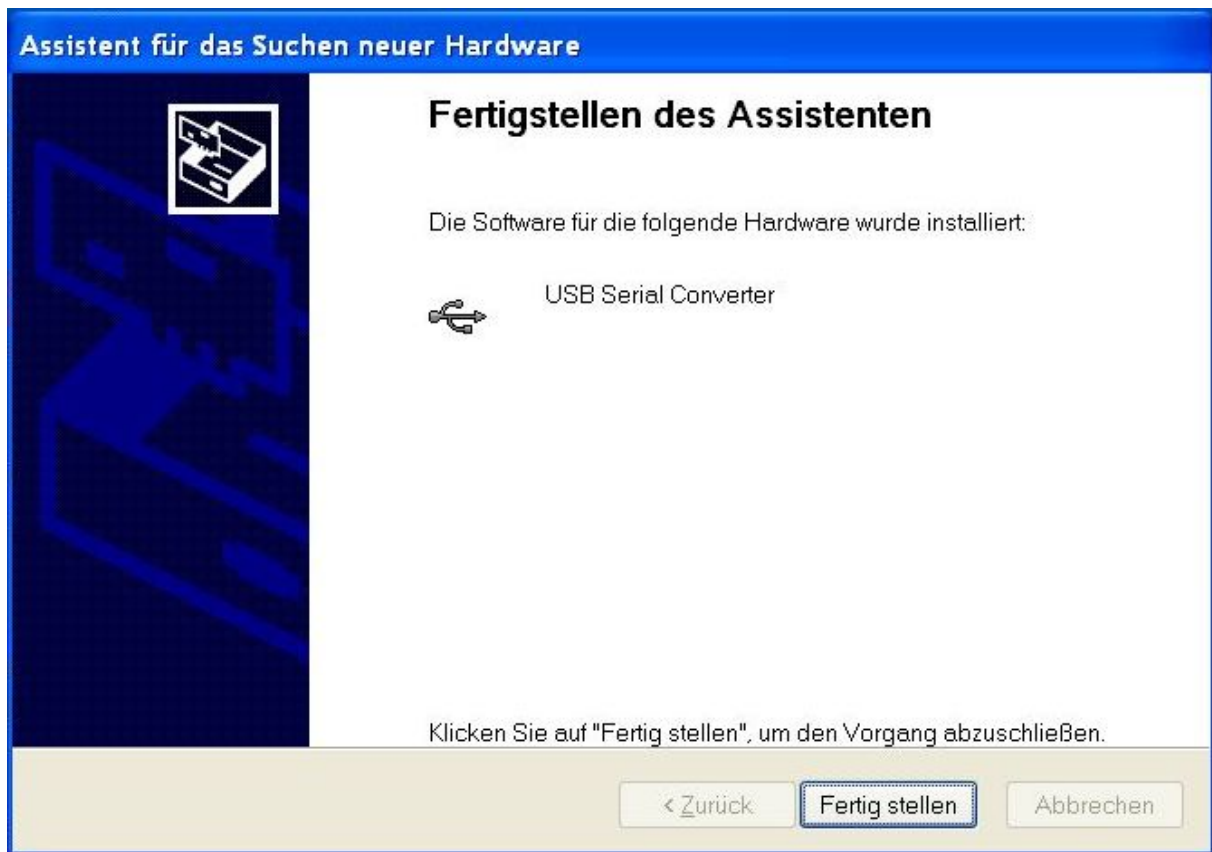
In this window, select **"Software von einer Liste oder bestimmten Quelle installieren (für fortgeschrittene Benutzer)"** (Install from a list or specific location) and click on **"Weiter>"** (Next) to continue.

In the next window the wizard will ask for the location of the driver.

In this example the driver was copied to "C:\Muster".  
Click "Weiter>" (Next) to continue.

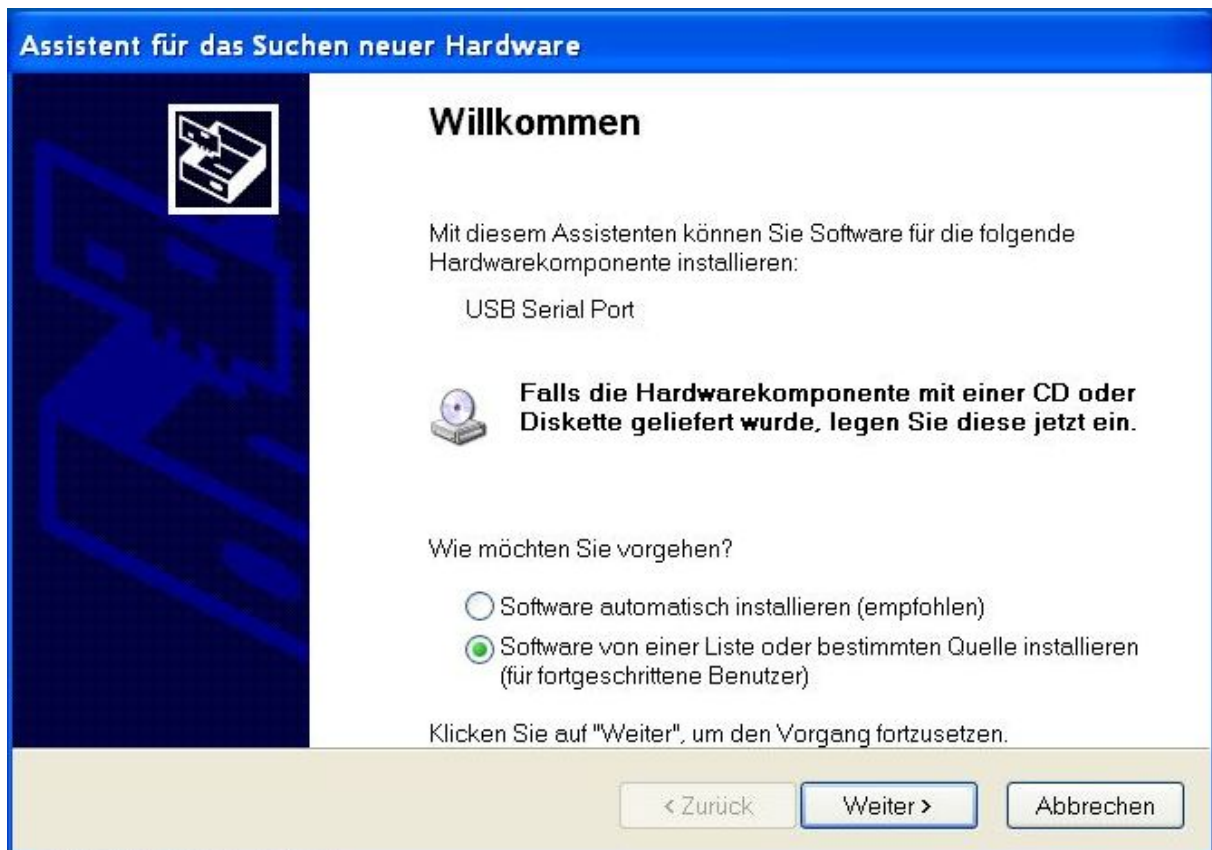
The driver will then be installed automatically.





The driver for the adaptor has now been installed. Close the wizard by clicking on "Fertig stellen" (Finish).

As a next step you still need to install the virtual USB-Serial-PORT. The hardware wizard for this installation will open automatically.



In this window, select “**Software von einer Liste oder bestimmten Quelle installieren (für fortgeschrittene Benutzer)**” (Install from a list or specific location) and click on “**Weiter>**” (Next) to continue.

In the next window the wizard will ask for the location of the driver.

**Assistent für das Suchen neuer Hardware**

**Wählen Sie die Such- und Installationsoptionen.**

☒ Diese Quellen nach dem zutreffendsten Treiber durchsuchen

Verwenden Sie die Kontrollkästchen, um die Standardsuche zu erweitern oder einzuschränken. Lokale Pfade und Wechselmedien sind in der Standardsuche mit einbegriffen. Der zutreffendste Treiber wird installiert.

☐ Wechselmedien durchsuchen (Diskette, CD,...)

☒ Folgende Quelle ebenfalls durchsuchen:

C:\Muster\CDM 2.04.06 WHQL Certified\CDM 2.04.06 WH 

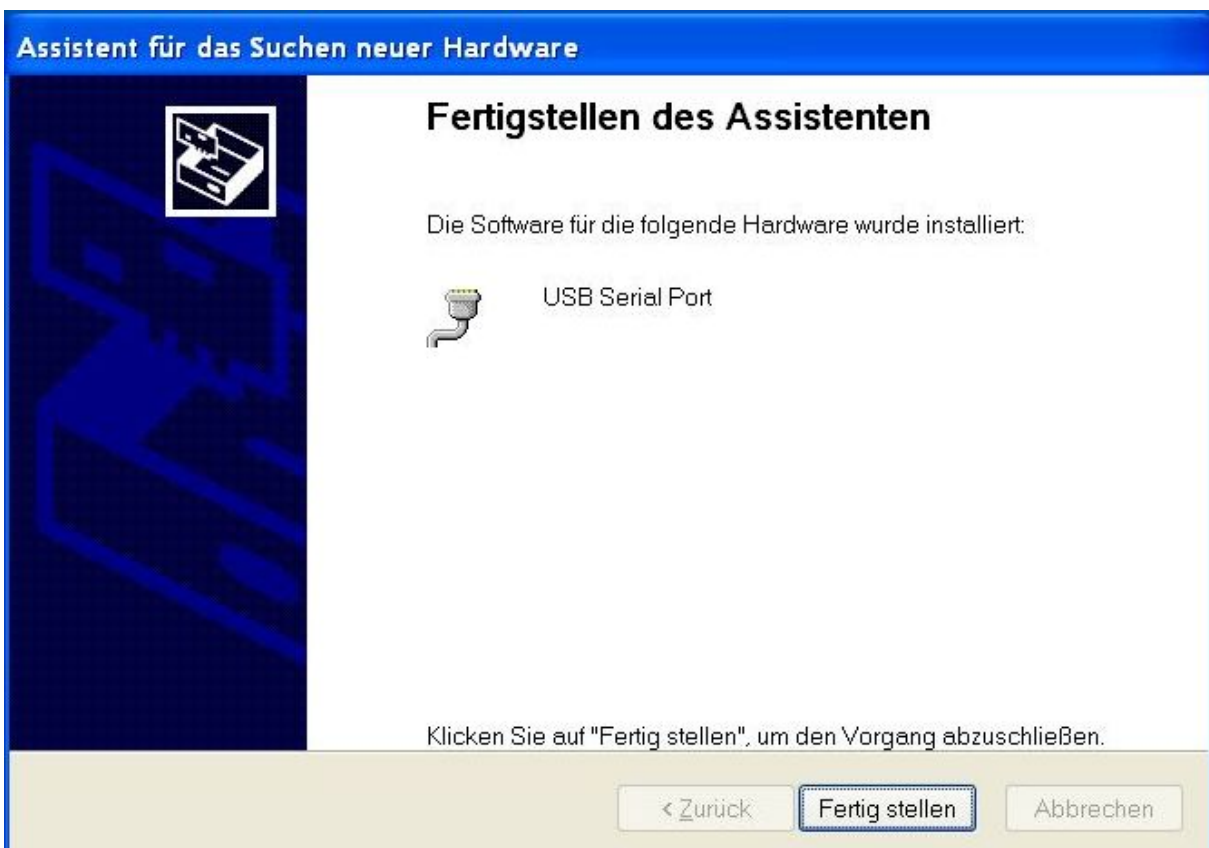
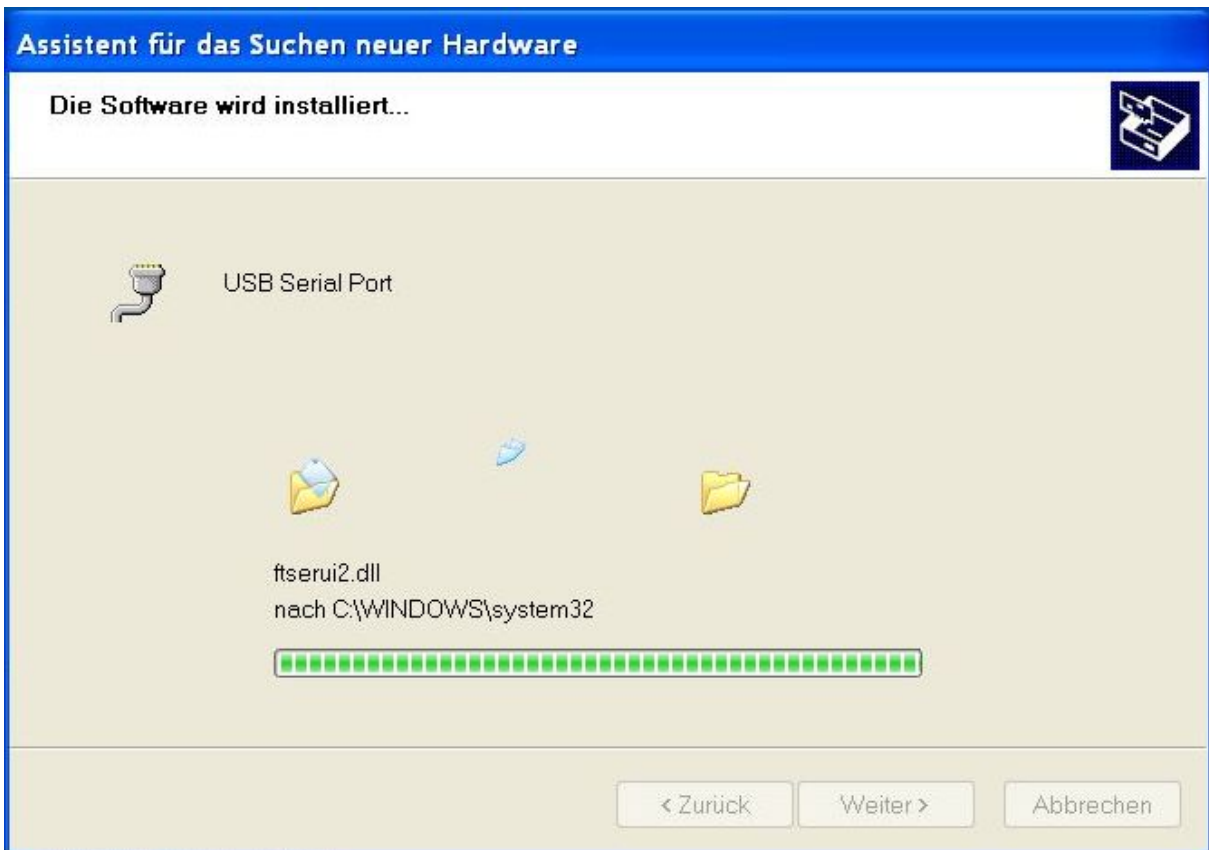
☐ Nicht suchen, sondern den zu installierenden Treiber selbst wählen

Verwenden Sie diese Option, um einen Gerätetreiber aus einer Liste zu wählen. Es wird nicht garantiert, dass der von Ihnen gewählte Treiber der Hardware am besten entspricht.

In this example the driver was copied to "C:\Muster".  
Click "Weiter>" (Next) to continue.

The driver will then be installed automatically.





Installation of the USB-Serial-Port is now complete. Close the wizard by clicking "**Fertig stellen**" (Finish).



A notice informing about successful installation will pop up in the system tray.

The installation will use the next free COM port. Open the device manager to view the COM port that is used (START – Settings – Control Panel – System – Hardware – Device Manager – Ports (COM & LPT)).